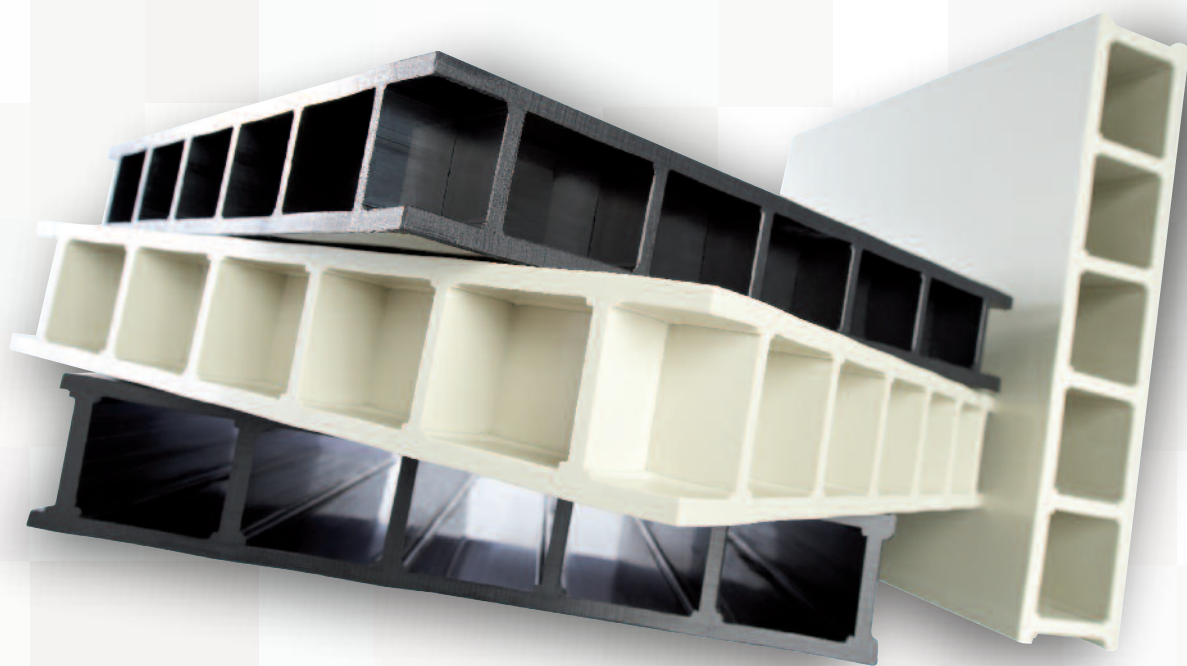


Innovatie: **HKP plaat**

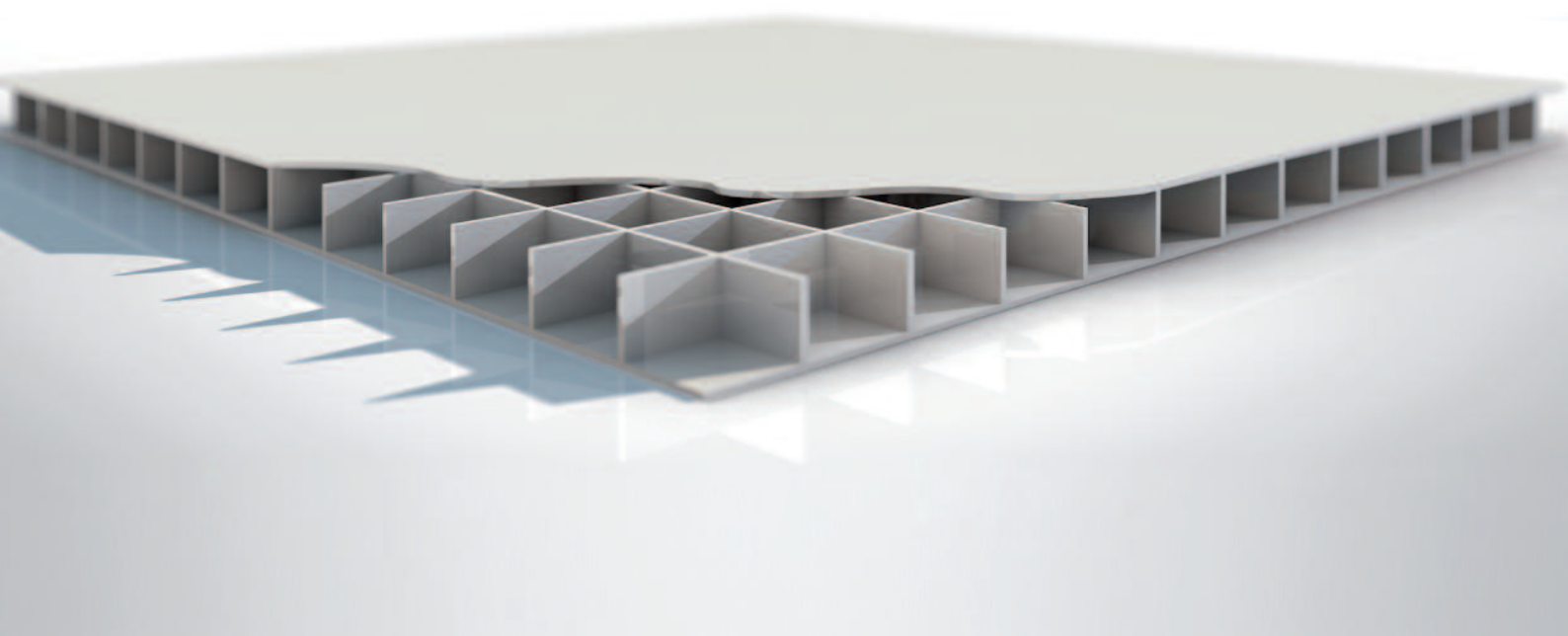
Hoge stabiliteit, laag gewicht



SIMONA



Maak kennis met de vernieuwde HKP Plaat. Dankzij het vernieuwde productontwerp wordt met nog kleinere plaatdiktes dezelfde hoge stabiliteit gerealiseerd.



De plaatdiktes van de nieuwe HKP plaat zijn gereduceerd van 54 mm - 58 mm naar een range van 30 mm - 40 mm. Dit maakt de HKP plaat lichter in gewicht wat zowel de verwerking als de logistiek eenvoudiger en kostenefficiënter maakt. Door de hoge stabiliteit van de HKP plaat is er in veel gevallen geen stalen versterking van de constructie benodigd. Dit in tegenstelling tot equivalente volwand platen.

Kenmerken

- Isotrope kernstructuur
- 50 mm ruimte tussen de ribben, rib dikte van 5 mm
- Eenvoudig te verwerken (door vermindering van de dikte tot 30 of 40 mm)
- Eenvoudig in gebruik (grootte: 2.000 x 1.000 mm)
- Goede lasbaarheid

De combinatie van het design en de kunststof zorgt voor vele voordelen waardoor de HKP constructieplaat talrijke toepassingsgebieden kent.

Voordelen kunststof

- Hoge thermische isolatie
- Goede elektrische isolatie
- Goede slijpeigenschappen
- Hoge slijtvastheid
- Hoge chemische resistentie
- Lage wateropname
- Bestand tegen micro-organismen

Voordelen ontwerp

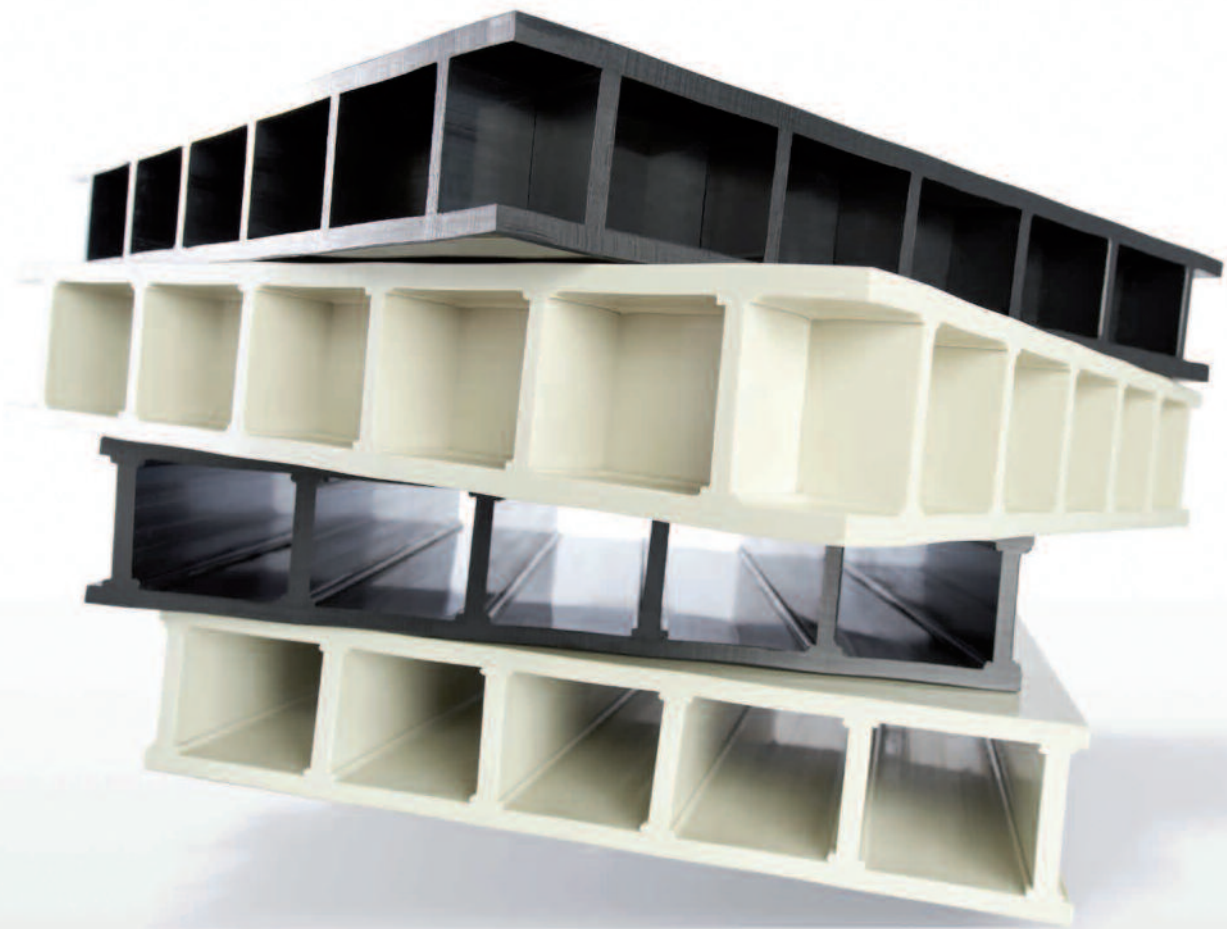
- Hoge stijfheid en sterkte
- Hoge breekweerstand
- Rechthoekige tanks mogelijk zonder stalen wapening
- Lichter dan vast materiaal door holtes
- Uitstekende geluidsisolatie
(DIN EN ISO 140-3-certificaten op aanvraag beschikbaar)
- Lage warmteoverdrachtscoëfficiënten (k-waarde / U-waarde)
op basis van ISO 8301, EN 1946-3

Toepassingsgebieden

De dubbelwandige HKP plaat kent vele toepassingsgebieden:

- Apparatenbouw
- Bouwindustrie
- Landbouw (Gaswassers)
- Milieu (Afvalwatertechniek, rioolslibbehandelingen)
- Diversen

De dubbelwandige HKP plaat wordt geleverd door Profilplast en is veelzijdig inzetbaar. De platen zijn beschikbaar in HDPE, PP-H, PPs of PP-C.





Cross-ribbed SIMONA® Twin-Wall Sheets

Total thickness	Thickness outer skins	Web spacing	Weight	Order number
mm	mm	mm	kg/piece	2,000 x 1,000 mm

SIMONA® PE 100, black

30	5	50 x 50	28.0	010028672
40	6	50 x 50	38.3	010028671

SIMONA® PP-C, grey

30	5	50 x 50	27.0	010028674
40	6	50 x 50	36.3	010028673



Lengthways-ribbed SIMONA® Twin-Wall Sheets

Total thickness	Thickness outer skins	Web spacing	Weight	Order number
mm	mm	mm	kg/piece	3,000 x 1,000 mm

SIMONA® PE 100, black

54	6	108	42.4	010011108
54	6	54	49.6	010011109
58	8	54	61.0	010011110

SIMONA® PP-H AlphaPlus®, grey

54	6	108	40.7	010011104
54	6	54	47.6	010011106
58	8	54	58.6	010011107

SIMONA® PPs, grey

54	6	108	41.7	010013859
54	6	54	51.0	010019358
58	8	54	61.0	010019359

SIMONA® PP-C-UV-HKP, blue (top)/grey (bottom) and
SIMONA® PE FOAM-HKP, white – available on request.

SIMONA® Flat Connections

In order to simplify the extrusion welding of twin-wall sheets we offer connection profiles (flat connections).



Length	Width	Thickness	Order number
mm	mm	mm	

SIMONA® PE 100 Flat Connections, black

2.000	50	39	010015428
-------	----	----	-----------



Zwembad constructies



Opslag tanks



Outdoor whirlpools



Opslag tanks



Gaswassers



Gaswassers - landbouw

Cross-ribbed SIMONA® Corner Elements

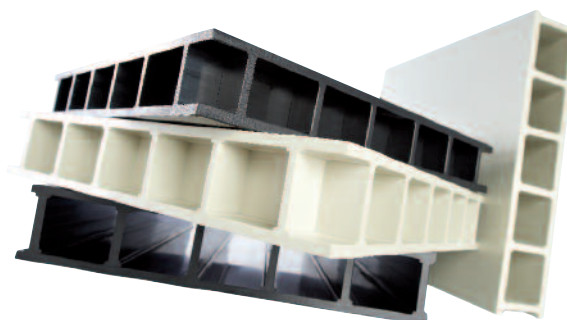
Length	Leg length	Total thickness	Thickness outer skins	Web spacing	Order number
mm	mm	mm	mm	mm	

SIMONA® PE 100 Corner Elements, 90°, black

2,000	490	40	6	50 x 50	010030599
-------	-----	----	---	---------	------------------

SIMONA® PP-C Corner Elements, 90°, grey

2,000	490	40	6	50 x 50	010030600
-------	-----	----	---	---------	------------------



Lengthways-ribbed SIMONA® Corner Elements

Length	Leg length	Total thickness	Thickness outer skins	Web spacing	Order number
mm	mm	mm	mm	mm	

SIMONA® PE 100 Corner Elements, 45°, black

1,500	318	54	6	108	010014259
1,500	318	54	6	54	010014263
1,500	318	58	8	54	010014267
3,000	318	54	6	108	010014261
3,000	318	54	6	54	010014265
3,000	318	58	8	54	010014269

SIMONA® PP-H AlphaPlus® Corner Elements, 45°, grey

1,500	318	54	6	108	010014283
1,500	318	54	6	54	010014287
1,500	318	58	8	54	010014291
3,000	318	54	6	108	010014285
3,000	318	54	6	54	010014289
3,000	318	58	8	54	010014293

Length	Leg length	Total thickness	Thickness outer skins	Web spacing	Order number
mm	mm	mm	mm	mm	

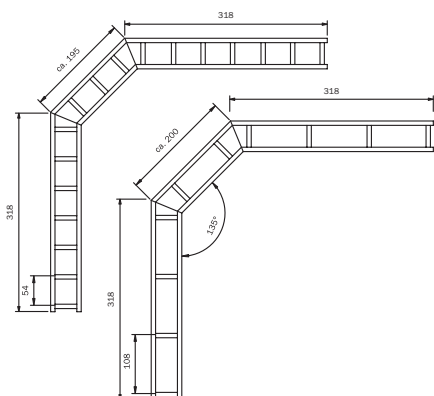
SIMONA® PE 100 Corner Elements, 90°, black

1,500	490	54	6	108	010014271
1,500	490	54	6	54	010014275
1,500	490	58	8	54	010014279
3,000	490	54	6	108	010014273
3,000	490	54	6	54	010014277
3,000	490	58	8	54	010014281

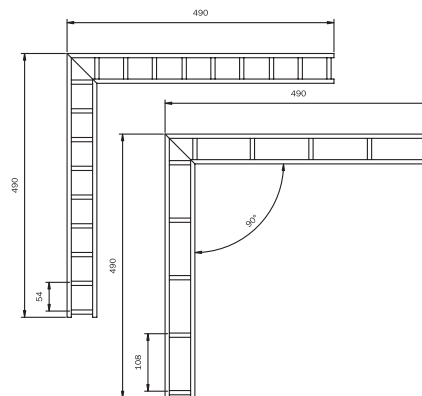
SIMONA® PP-H AlphaPlus® Corner Elements, 90°, grey

1,500	490	54	6	108	010014295
1,500	490	54	6	54	010014299
1,500	490	58	8	54	010014303
3,000	490	54	6	108	010014297
3,000	490	54	6	54	010014301
3,000	490	58	8	54	010014305

Standard Corner Element, 45°



Standard Corner Element, 90°



SIMONA® Twin-Wall Sheets – Material specifications

Material specifications

		SIMONA® PE 100	SIMONA® PP-H AlphaPlus®	SIMONA® PP-C	SIMONA® PPs
Density, g/cm ³ , DIN EN ISO 1183		0.96	0.91	0.91	0.95
Impact strength, kJ/m ² , DIN EN ISO 179		no break	no break	no break	no break
Fire behaviour, DIN 4102		normal flammability B2 (Self-assessment without test certificate)	normal flammability B2 (Self-assessment without test certificate)	normal flammability B2 (Self-assessment without test certificate)	Low flammability B1 (Test certificate available)
Temperature range, °C		-50 to +80	0 to +100	-20 to +80	0 to +100
Chemical resistance		very good in contact with many acids, alkalis and solvents			
Physiologically safe	BFR	✓	✓	✓	-
Food conformity	EU	✓	✓	-	-
	FDA	-	✓	✓	-

All specifications are deemed to be approximate values in respect of the specific material and may vary depending on the processing methods used. In general, data specified applies to average values measured on extruded sheets with a thickness of 4 mm. In the case of sheets manufactured by means of pressing, testing is generally performed on sheets with a thickness of 20 mm. Deviations from the values specified are possible if the sheets in this thickness are not available. In the case of backed sheets, all technical specifications relate to the non-backed base sheets. Information presented herein is not necessarily applicable to other products (e.g. pipes, solid rods) of the same material or products that have undergone downstream processing. Suitability of materials for a specific field of application must be assessed by the party responsible for processing or the end-user. All technical specifications presented herein are designed merely to provide assistance in terms of project planning. They do not constitute a guarantee of specific properties or qualities.



